

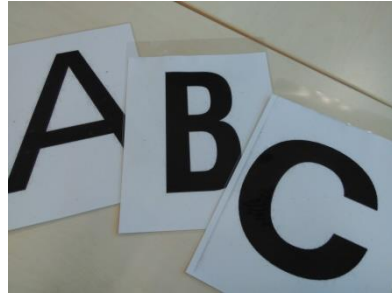
Bewegungs – Quiz* (zum „Aufwärmen“ und als Input)

Kornelkirsche

- 1) Buchstabenkarten A,B und C sichtbar in 10-20 m Entfernung im Gelände positionieren
 - 2) Frage und Antwortmöglichkeiten vorlesen
 - 3) 10 Sekunden Zeit zur vermuteten richtigen Antwortkarte zu laufen
 - 4) Auflösung verkünden (jede(r) zählt eigene Punkte / und zurück zum Startpunkt (nächste Frage))
- Weitere interessante Informationen unter: <https://de.wikipedia.org/wiki/Kornelkirsche>

1. Wie viele Blütenblätter hat eine kleine sternförmige Einzelblüte ?

- a) 3
- b) 4
- c) 5



2. Im Spätsommer erscheinen die länglich – ovalen , hell- bis dunkelroten Früchte. Diese sind:

- a) essbar und sehr lecker
- b) giftig
- c) nicht giftig – aber ungenießbar

3. Verwandt ist die Kornelkirsche mit:

- a) der Süßkirsche
- b) der Kastanie
- c) dem Hartriegel

4. Legt man ein Stück Holz der Kornelkirsche in Wasser, dann..

- a) bleibt es auf der Oberfläche wie Kork oder Styropor
- b) sinkt es zu Boden
- c) taucht es halb ein und schwimmt

5. In Österreich heißt die Pflanze „Dirndl“. Außer „Kornelkirsche“ bedeutet „Dirndl“ auch:

- a) ein bayerisches oder österreichisches Trachtenkleid
- b) Birnenkompott
- c) eine Pferderasse

6. Wie werden die Früchte professionell geerntet?

- a) Obstpflücker (Stab mit Beutel)
- b) mit Leiter und Eimer
- c) mit Netzen

7. Wie viele Zuchtsorten der Kornelkirsche gibt es weltweit?

- a) keine (nur Wildform)
- b) über 30 Sorten
- c) 5 – 10 Zuchtsorten

8. Welches Produkt kann man aus Kornelkirschen **nicht** herstellen.

- a) Honig
- b) Marmelade
- c) Schnaps

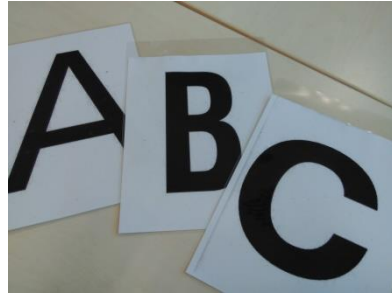
Bewegungs – Quiz* (zum „Aufwärmen“ und als Input)

Kornelkirsche **Lösung**

- 1) Buchstabenkarten A,B und C sichtbar in 10-20 m Entfernung im Gelände positionieren
- 2) Frage und Antwortmöglichkeiten vorlesen
- 3) 10 Sekunden Zeit zur vermuteten richtigen Antwortkarte zu laufen
- 4) Auflösung verkünden (jede(r) zählt eigene Punkte / und zurück zum Startpunkt (nächste Frage))
- Weitere interessante Informationen unter: <https://de.wikipedia.org/wiki/Kornelkirsche>

1. Wie viele Blütenblätter hat eine kleine sternförmige Einzelblüte ?

- a) 3
- b) 4**
- c) 5



2. Im Spätsommer erscheinen die länglich – ovalen , hell- bis dunkelroten Früchte. Diese sind:

- a) essbar und sehr lecker**
- b) giftig
- c) nicht giftig – aber ungenießbar

3. Verwandt ist die Kornelkirsche mit:

- a) der Süßkirsche
- b) der Kastanie
- c) dem Hartriegel**

4. Legt man ein Stück Holz der Kornelkirsche in Wasser, dann..

- a) bleibt es auf der Oberfläche wie Kork oder Styropor
- b) sinkt es zu Boden**
- c) taucht es halb ein und schwimmt

5. In Österreich heißt die Pflanze „Dirndl“. Außer „Kornelkirsche“ bedeutet „Dirndl“ auch:

- a) ein bayerisches oder österreichisches Trachtenkleid**
- b) Birnenkompott
- c) eine Pferderasse

6. Wie werden die Früchte professionell geerntet?

- a) Obstpflücker (Stab mit Beutel)
- b) mit Leiter und Eimer
- c) mit Netzen**

7. Wie viele Zuchtsorten der Kornelkirsche gibt es weltweit?

- a) keine (nur Wildform)
- b) über 30 Sorten**
- c) 5 – 10 Zuchtsorten

8. Welches Produkt kann man aus Kornelkirschen **nicht** herstellen.

- a) Honig**
- b) Marmelade
- c) Schnaps